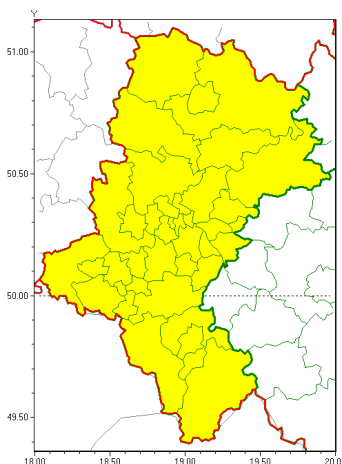




Zasięg ostrzeżeń w województwie

Gęsta mgła  
2021-03-02 12:41



**WOJEWÓDZTWO ŁĄSKIE**  
**OSTRZEŻENIA METEOROLOGICZNE ZBIORCZO NR 49**  
**WYKAZ OBSZARÓW ZUSIĘGOWYCH OSTRZEŻENIA**  
**o godz. 12:41 dnia 02.03.2021**

Zjawisko/Stopień zagrożenia	Gęsta mgła/1
Obszar (w nawiasie numer ostrzeżenia dla powiatu)	powiaty: białski(28), bielski(30), Bielsko-Biała(30), bieruńsko-lędziński(26), Bytom(26), Chorzów(26), cieszyński(32), Czajkowska(25), czajkowski(25), Dąbrowa Górnicza(28), Gliwice(25), gliwicki(27), Jastrzębie-Zdrój(30), Jaworzno(28), Katowice(27), kłobucki(23), lubliniecki(23), mikołowski(27), Mysłowice(27), myszkowski(26), Piekary Śląskie(27), pszczyński(29), raciborski(29), Ruda Śląska(26), rybnicki(29), Rybnik(29), Siemianowice Śląskie(27), Sosnowiec(28), wiatrowice(26), tarnogórski(26), Tychy(27), wodzisławski(30), Zabrze(26), zawierciański(25), żyry(29), żywiecki(31)
Ważność	od godz. 23:00 dnia 02.03.2021 do godz. 09:00 dnia 03.03.2021
Prawdopodobieństwo	80%
Przebieg	Miejscami prognozuje się gęste mgły, w zasięgu których widzialność wynosi do 100 m.
SMS	IMGW-PIB OSTRZEŻENIA: MGŁA/1 Łąskie (wszystkie powiaty) od 23:00/02.03 do 09:00/03.03.2021 widzialność 100 m. Dotyczy powiatów: wszystkie powiaty.
RSO	Woj. Łąskie (wszystkie powiaty), IMGW-PIB wydał ostrzeżenie pierwszego stopnia o silnych mgłach
Uwagi	Brak.
Dyrektor synoptyk IMGW-PIB	Szymon Poręba



Instytut Meteorologii i Gospodarki Wodnej - Państwowy Instytut Badawczy

**Biuro Prognoz Meteorologicznych w Krakowie**

30-215 Kraków ul. Piotra Borowego 14

tel: 12-6398150, fax: 12-4251973

email: [meteo.krakow@imgw.pl](mailto:meteo.krakow@imgw.pl)

www: [www: www.imgw.pl](http://www.imgw.pl)

Opracowanie niniejsze i jego format, jako przedmiot prawa autorskiego podlega ochronie prawnej, zgodnie z przepisami ustawy z dnia 4 lutego 1994r o prawie autorskim i prawach pokrewnych (dz. U. z 2006 r. Nr 90, poz. 631 z późn. zm.).

Wszelkie dalsze udostępnianie, rozpowszechnianie (przedruk, kopiowanie, wiadomości sms) jest dozwolone wyłącznie w formie dosłownej z bezwzględnym wskazaniem źródła informacji tj. IMGW-PIB.