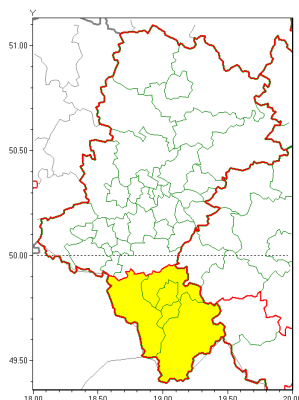


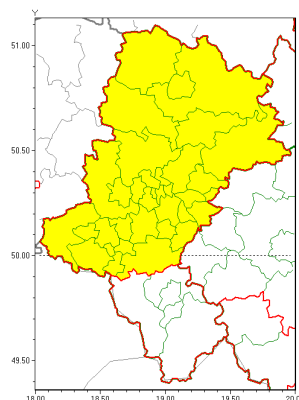


### Zasięg ostrzeżeń w województwie

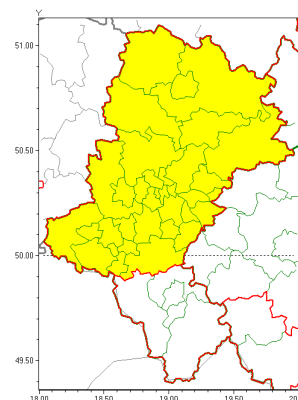
Intensywne opady śniegu  
2021-04-12 14:04



Opady śniegu  
2021-04-12 14:04



Przymrozki  
2021-04-12 14:04



**WOJEWÓDZTWO ŁÓDZKIE**  
**OSTRZEŻENIA METEOROLOGICZNE ZBIORCZO NR 78**  
**WYKAZ OBLICZONYCH OSTRZEŻEŃ**  
**o godz. 14:04 dnia 12.04.2021**

<b>Zjawisko/Stopień zagrożenia</b>	Intensywne opady śniegu/1
<b>Obszar (w nawiasie numer ostrzeżenia dla powiatu)</b>	powiaty: bielski(50), Bielsko-Biała(50), cieszyński(54), żywiecki(53)
<b>Ważność</b>	od godz. 00:00 dnia 13.04.2021 do godz. 12:00 dnia 14.04.2021
<b>Prawdopodobieństwo</b>	80%
<b>Przebieg</b>	Prognozowane są opady śniegu powodujące przyrost pokrywy śnieżnej o 25 cm do 30 cm.
<b>SMS</b>	IMGW-PIB OSTRZEŻENIA: NIEG/1 Łódzkie (4 powiaty) od 00:00/13.04 do 12:00/14.04.2021 przyrost pokrywy 30 cm. Dotyczy powiatów: bielski, Bielsko-Biała, cieszyński i żywiecki.
<b>RSO</b>	Woj. Łódzkie (4 powiaty), IMGW-PIB wydał ostrzeżenie pierwszego stopnia o intensywnych opadach śniegu
<b>Uwagi</b>	Brak.
<b>Zjawisko/Stopień zagrożenia</b>	Opady śniegu/1
<b>Obszar (w nawiasie numer ostrzeżenia dla powiatu)</b>	powiaty: białski(39), białski(37), Bytom(37), Chorzów(37), Częstochowa(36), częstochowski(36), Dąbrowa Górnicza(39), Gliwice(36), gliwicki(38), Jastrzębie-Zdrój(43), Jaworzno(39), Katowice(38), kłobucki(34), lubliniecki(34), mikołowski(38), Mysłowice(38), myszkowski(37), Piekary Łódzkie(38), pszczyński(42), raciborski(42), Ruda Łódzka(37), rybnicki(41), Rybnik(41), Siemianowice Łódzkie(38), Sosnowiec(39), wiatryk(37), tarnogórski(37), Tychy(38), wodzisławski(43), Zabrze(37), zawierciański(36), zory(41)
<b>Ważność</b>	od godz. 22:00 dnia 12.04.2021 do godz. 10:00 dnia 13.04.2021



<b>Prawdopodobieństwo</b>	80%
<b>Przebieg</b>	Prognozowane są opady niegu, powodujące miejscami przyrost pokrywy śnieżnej o 5 cm do 8 cm.
<b>SMS</b>	IMGW-PIB OSTRZEGA: NIEG/1 śnieżny (32 powiatów) od 22:00/12.04 do 10:00/13.04.2021 przyrost pokrywy 8 cm. Dotyczy powiatów: białski, bierski, Bytom, Chorzów, Czajkowska, czajkowski, Dąbrowa Górnicza, Gliwice, gliwicki, Jastrzębie-Zdrój, Jaworzno, Katowice, kłobucki, lubliniecki, mikołowski, Mysłowice, myszkowski, Piekary śląskie, pszczyński, raciborski, Ruda Śląska, rybnicki, Rybnik, Siemianowice śląskie, Sosnowiec, wiatryk, tarnogórski, Tychy, wodzisławski, Zabrze, zawierciański i żory.
<b>RSO</b>	Woj. śląskie (32 powiatów), IMGW-PIB wydał ostrzeżenie pierwszego stopnia o opadach niegu
<b>Uwagi</b>	Brak.
<b>Zjawisko/Stopień zagrożenia</b>	Przymrozki/1
<b>Obszar (w nawiasie numer ostrzeżenia dla powiatu)</b>	powiaty: białski(40), bierski(38), Bytom(38), Chorzów(38), Czajkowska(37), czajkowski(37), Dąbrowa Górnicza(40), Gliwice(37), gliwicki(39), Jastrzębie-Zdrój(44), Jaworzno(40), Katowice(39), kłobucki(35), lubliniecki(35), mikołowski(39), Mysłowice(39), myszkowski(38), Piekary śląskie(39), pszczyński(43), raciborski(43), Ruda Śląska(38), rybnicki(42), Rybnik(42), Siemianowice śląskie(39), Sosnowiec(40), wiatryk(38), tarnogórski(38), Tychy(39), wodzisławski(44), Zabrze(38), zawierciański(37), żory(42)
<b>Ważność</b>	od godz. 00:00 dnia 13.04.2021 do godz. 08:00 dnia 13.04.2021
<b>Prawdopodobieństwo</b>	80%
<b>Przebieg</b>	Miejscami prognozowany jest spadek temperatury powietrza do około -1°C, przy gruncie do -2°C.
<b>SMS</b>	IMGW-PIB OSTRZEGA: PRZYMROZKI/1 śnieżny (32 powiatów) od 00:00/13.04 do 08:00/13.04.2021 temp. min -1 st., przy gruncie -2 st. Dotyczy powiatów: białski, bierski, Bytom, Chorzów, Czajkowska, czajkowski, Dąbrowa Górnicza, Gliwice, gliwicki, Jastrzębie-Zdrój, Jaworzno, Katowice, kłobucki, lubliniecki, mikołowski, Mysłowice, myszkowski, Piekary śląskie, pszczyński, raciborski, Ruda Śląska, rybnicki, Rybnik, Siemianowice śląskie, Sosnowiec, wiatryk, tarnogórski, Tychy, wodzisławski, Zabrze, zawierciański i żory.
<b>RSO</b>	Woj. śląskie (32 powiatów), IMGW-PIB wydał ostrzeżenie pierwszego stopnia o przymrozkach
<b>Uwagi</b>	Brak.
<b>Dyrektor synoptyk IMGW-PIB</b>	Adam Michniewski
Opracowanie niniejsze i jego format, jako przedmiot prawa autorskiego podlega ochronie prawnej, zgodnie z przepisami ustawy z dnia 4 lutego 1994r o prawie autorskim i prawach pokrewnych (dz. U. z 2006 r. Nr 90, poz. 631 z późn. zm.). Wszelkie dalsze udostępnianie, rozpowszechnianie (przedruk, kopiowanie, wiadomości sms) jest dozwolone wyłącznie w formie dosłownej z bezwzględnym wskazaniem źródła informacji tj. IMGW-PIB.	