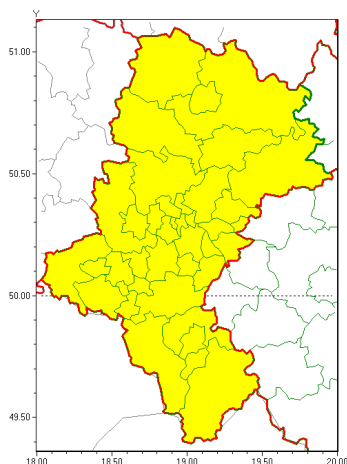


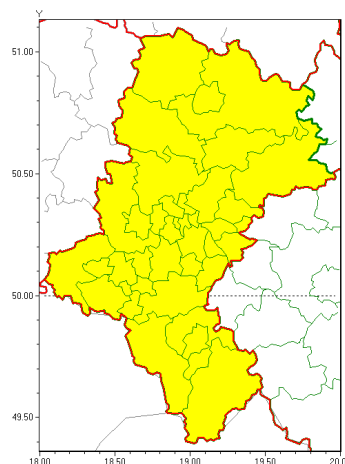


Zasięg ostrzeżeń w województwie

Burze z gradem
2021-08-16 12:27



Silny deszcz z burzami
2021-08-16 12:27



WOJEWÓDZTWO ŁÓDZKIE
OSTRZEŻENIA METEOROLOGICZNE ZBIORCZO NR 149
WYKAZ OBSZARÓW ZUCIANYCH OSTRZEŻENIAMI
o godz. 12:27 dnia 16.08.2021

Zjawisko/Stopień zagrożenia	Silny deszcz z burzami/1
Obszar (w nawiasie numer ostrzeżenia dla powiatu)	powiaty: białski(82), bielski(99), Bielsko-Biała(98), bieruńsko-lędziński(81), Bytom(79), Chorzów(79), cieszyński(104), Częstochowa(75), częstochowski(75), Dąbrowa Górnicza(81), Gliwice(78), gliwicki(80), Jastrzębie-Zdrój(89), Jaworzno(81), Katowice(82), kłobucki(73), lubliniecki(76), mikołowski(81), Mysłowice(80), myszkowski(77), Piekary Łódzkie(80), pszczyński(88), raciborski(85), Ruda Łódzka(79), rybnicki(85), Rybnik(85), Siemianowice Łódzkie(80), Sosnowiec(81), wiatrychów(79), tarnogórski(79), Tychy(82), wodzisławski(87), Zabrze(79), zawierciański(76), zory(87), żywiecki(103)
Ważność	od godz. 21:00 dnia 16.08.2021 do godz. 08:00 dnia 17.08.2021
Prawdopodobieństwo	80%
Przebieg	Prognozowane są opady deszczu o natężeniu umiarkowanym, okresami silnym. Wysokość opadu od 25 mm do 40 mm, lokalnie do 50 mm. Opadom towarzyszą burze z porywami wiatru do 90 km/h, zwłaszcza w pierwszej części okresu ważności ostrzeżenia, wtedy możliwy również grad.
SMS	IMGW-PIB OSTRZEŻENIA: DESZCZ i BURZE/1 Łódzkie (wszystkie powiaty) od 21:00/16.08 do 08:00/17.08.2021 50 mm; porywy 90km/h. Miejscami grad. Dotyczy powiatów: wszystkie powiaty.
RSO	Woj. Łódzkie (wszystkie powiaty), IMGW-PIB wydał ostrzeżenie pierwszego stopnia o intensywnych opadach deszczu z burzami
Uwagi	Brak.



Zjawisko/Stopień zagrożenia	Burze z gradem/1
Obszar (w nawiasie numer ostrzeżenia dla powiatu)	powiaty: b dzi ski(81), bielski(98), Bielsko-Biała(97), bieru sko-l dzi ski(80), Bytom(78), Chorzów(78), cieszy ski(103), Cz stochowa(74), cz stochowski(74), D browa Górnica(80), Gliwice(77), gliwicki(79), Jastrz bie-Zdrój(88), Jaworzno(80), Katowice(81), kłobucki(72), lubliniecki(75), mikołowski(80), Mysłówice(79), myszkowski(76), Piekary lskie(79), pszczy ski(87), raciborski(84), Ruda l ska(78), rybnicki(84), Rybnik(84), Siemianowice lskie(79), Sosnowiec(80), wi tochłowice(78), tarnogórski(78), Tychy(81), wodzisławski(86), Zabrze(78), zawiercia ski(75), ory(86), ywiecki(102)
Ważność	od godz. 12:00 dnia 16.08.2021 do godz. 21:00 dnia 16.08.2021
Prawdopodobieństwo	80%
Przebieg	Prognozowane s burze, którym miejscami b d towarzyszy opady deszczu od 20 mm do 30 mm oraz porywy wiatru do 90 km/h. Miejscami grad.
SMS	IMGW-PIB OSTRZEGA: BURZE Z GRADEM/1 lskie (wszystkie powiaty) od 12:00/16.08 do 21:00/16.08.2021 deszcz 30 mm, grad, porywy 90 km/h. Dotyczy powiatów: wszystkie powiaty.
RSO	Woj. lskie (wszystkie powiaty), IMGW-PIB wydał ostrzeżenie pierwszego stopnia o burzach z gradem
Uwagi	Po zakończeniu ważności ostrzeżenia na burze z gradem przewidywane wydanie ostrzeżenia na intensywne opady deszczu z burzami.
Dyrektor synoptyk IMGW-PIB	Tadeusz Stolarczyk
Opracowanie niniejsze i jego format, jako przedmiot prawa autorskiego podlega ochronie prawnej, zgodnie z przepisami ustawy z dnia 4 lutego 1994r o prawie autorskim i prawach pokrewnych (dz. U. z 2006 r. Nr 90, poz. 631 z późn. zm.). Wszelkie dalsze udostępnianie, rozpowszechnianie (przedruk, kopiowanie, wiadomości sms) jest dozwolone wyłącznie w formie dosłownej z bezwzględnym wskazaniem źródła informacji tj. IMGW-PIB.	