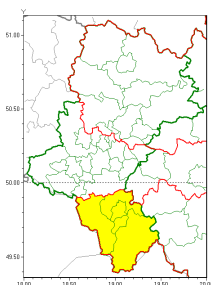


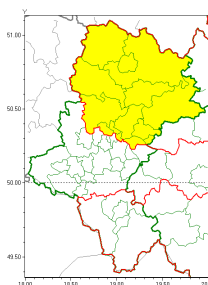


Zasięg ostrzeżeń w województwie

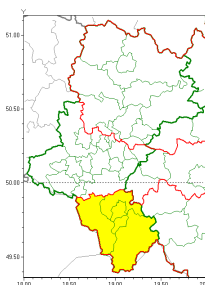
Intensywne opady śniegu
2022-02-06 12:42



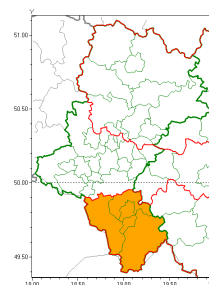
Oblodzenie
2022-02-06 12:42



Silny wiatr
2022-02-06 12:42



Zawieje/zamiecie śnieżne
2022-02-06 12:42



WOJEWÓDZTWO ŁÓDZKIE
OSTRZEŻENIA METEOROLOGICZNE ZBIORCZO NR 38
WYKAZ OBSZARÓW ZIEMSKICH OSTRZEŻENIA
o godz. 12:42 dnia 06.02.2022

Zjawisko/Stopień zagrożenia	Intensywne opady śniegu/1
Obszar (w nawiasie numer ostrzeżenia dla powiatu)	powiaty: bielski(24), Bielsko-Biała(24), cieszyński(28), żywiecki(28)
Ważność	od godz. 20:00 dnia 06.02.2022 do godz. 15:00 dnia 07.02.2022
Prawdopodobieństwo	80%
Przebieg	Prognozowane są opady śniegu powodujące miejscami przyrost pokrywy śnieżnej o 10 cm do 15 cm, w górach od 15 cm do 20 cm.
SMS	IMGW-PIB OSTRZEŻENIA: NIEG/1 Łódzkie (4 powiaty) od 20:00/06.02 do 15:00/07.02.2022 przyrost pokrywy 15-20 cm. Dotyczy powiatów: bielski, Bielsko-Biała, cieszyński i żywiecki.
RSO	Woj. Łódzkie (4 powiaty), IMGW-PIB wydał ostrzeżenie pierwszego stopnia o intensywnych opadach śniegu
Uwagi	Brak.
Zjawisko/Stopień zagrożenia	Oblodzenie/1
Obszar (w nawiasie numer ostrzeżenia dla powiatu)	powiaty: białski(16), Bytom(15), Częstochowa(16), częstochowski(16), Dąbrowa Górnicza(16), kłobucki(16), lubliniecki(15), myszkowski(16), Piekary Śląskie(15), Siemianowice Śląskie(15), Sosnowiec(15), tarnogórski(15), zawierciański(16)
Ważność	od godz. 04:00 dnia 07.02.2022 do godz. 09:00 dnia 07.02.2022
Prawdopodobieństwo	80%
Przebieg	Prognozuje się zamarzanie mokrej nawierzchni dróg i chodników po opadach deszczu i deszczu ze śniegiem i mokrego śniegu powodujące ich oblodzenie. Temperatura minimalna około 0°C, temperatura minimalna przy gruncie około -2°C.



SMS	IMGW-PIB OSTRZEGA: OBLODZENIE/1 1 skie (13 powiatów) od 04:00/07.02 do 09:00/07.02.2022 temp. min. od 0 st. do 2 st., przy gruncie do -2 st., lisko. Dotyczy powiatów: b dzi ski, Bytom, Cz stochowa, cz stochowski, D browa Górnicza, kłobucki, lubliniecki, myszkowski, Piekary 1 skie, Siemianowice 1 skie, Sosnowiec, tarnogórski i zawiercia ski.
RSO	Woj. 1 skie (13 powiatów), IMGW-PIB wydał ostrze enie pierwszego stopnia o oblodzeniu
Uwagi	Brak.
Zjawisko/Stopie zagro enia	Silny wiatr/1
Obszar (w nawiasie numer ostrze enia dla powiatu)	powiaty: bielski(25), Bielsko-Biała(25), cieszy ski(29), ywiecki(29)
Wa no	od godz. 20:00 dnia 06.02.2022 do godz. 04:00 dnia 07.02.2022
Prawdopodobie stwo	80%
Przebieg	Prognozuje si wyst pienie silnego wiatru o redniej pr dko ci od 35 km/h do 45 km/h, w porywach do 80 km/h, w górach do 120 km/h, z południowego zachodu i zachodu.
SMS	IMGW-PIB OSTRZEGA: WIATR/1 1 skie (4 powiaty) od 20:00/06.02 do 04:00/07.02.2022 pr dko do 45 km/h, porywy do 120 km/h, SW and W. Dotyczy powiatów: bielski, Bielsko-Biała, cieszy ski i ywiecki.
RSO	Woj. 1 skie (4 powiaty), IMGW-PIB wydał ostrze enie pierwszego stopnia o silnym wietrze
Uwagi	Brak.
Zjawisko/Stopie zagro enia	Zawieje/zamiecie nie ne/2
Obszar (w nawiasie numer ostrze enia dla powiatu)	powiaty: bielski(26), Bielsko-Biała(26), cieszy ski(30), ywiecki(30)
Wa no	od godz. 20:00 dnia 06.02.2022 do godz. 15:00 dnia 07.02.2022
Prawdopodobie stwo	80%
Przebieg	Prognozowane s zawieje i zamiecie nie ne spowodowane opadami niegu i wiatrem o redniej pr dko ci od 35 km/h do 45 km/h, w porywach do 80 km/h, wysoko w górach do 120 km/h, z południowego zachodu i zachodu, po południu skr caj cy na północno-zachodni.
SMS	IMGW-PIB OSTRZEGA: ZAMIE NIE NA/2 1 skie (4 powiaty) od 20:00/06.02 do 15:00/07.02.2022 wiatr 45 km/h, porywy 120 km/h. Dotyczy powiatów: bielski, Bielsko-Biała, cieszy ski i ywiecki.
RSO	Woj. 1 skie (4 powiaty), IMGW-PIB wydał ostrze enie drugiego stopnia o zawiejach i zamieciach nie nych
Uwagi	Przewiduje si si słabni cie pr dko ci wiatru w godzinach porannych
Dy urny synoptyk IMGW-PIB	Grzegorz Mikutel



Instytut Meteorologii i Gospodarki Wodnej - Państwowy Instytut Badawczy

Biuro Prognoz Meteorologicznych w Krakowie

30-215 Kraków ul. Piotra Borowego 14

tel: 12-6398150, fax: 12-4251973

email: meteo.krakow@imgw.pl

www: [www: www.imgw.pl](http://www.imgw.pl)

Opracowanie niniejsze i jego format, jako przedmiot prawa autorskiego podlega ochronie prawnej, zgodnie z przepisami ustawy z dnia 4 lutego 1994r o prawie autorskim i prawach pokrewnych (dz. U. z 2006 r. Nr 90, poz. 631 z późn. zm.).

Wszelkie dalsze udostępnianie, rozpowszechnianie (przedruk, kopiowanie, wiadomości sms) jest dozwolone wyłącznie w formie dosłownej z bezwzględnym wskazaniem źródła informacji tj. IMGW-PIB.